



Palmdale Water District the PIPELINE Volume 5 Número 2

Junta Directiva

Robert E. Alvarado, Division 1

Don Wilson, Division 2

Gloria Dizmang, Division 3

Kathy Mac Laren, Division 4

Vincent Dino, Division 5



2019 Embajadores del agua

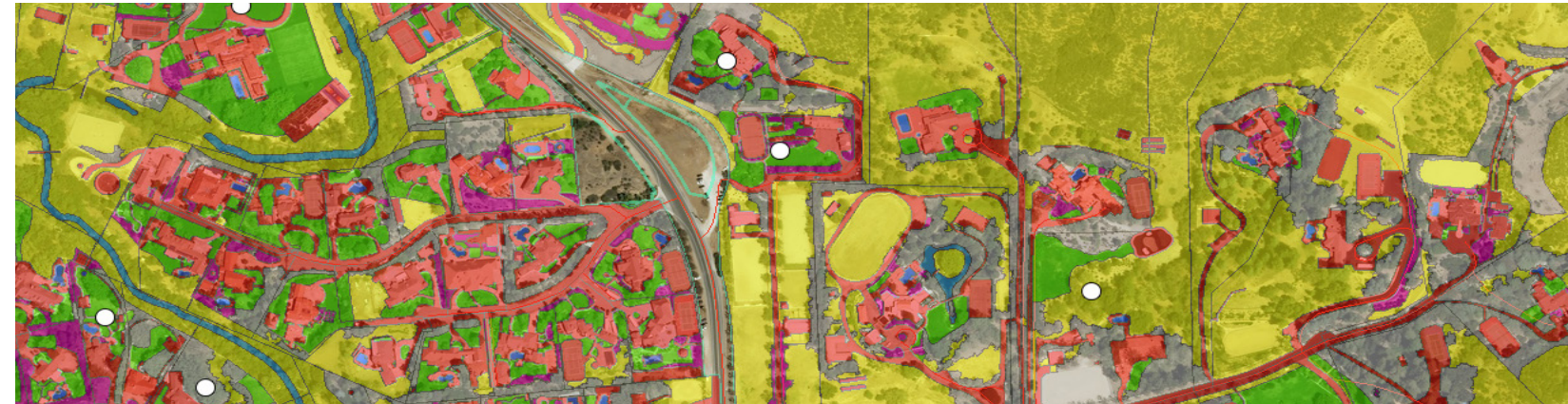
Felicitaciones, los graduados de la Academia de embajadores del agua!

PWD graduó a 30 miembros de la comunidad y estudiantes de secundaria de la Academia de Embajadores del Agua y una versión junior esta primavera. El objetivo del programa es involucrar y educar a una red diversa de personas que se convertirán en embajadores del agua en sus comunidades para que más personas se familiaricen con la PWD. La Academia tiene cuatro sesiones durante tres semanas y está dirigida a adultos que estén interesados en aprender sobre el agua y la PWD. La Academia Jr. Water Ambassadors es para estudiantes de secundaria que desean explorar carreras relacionadas con el agua.

Para obtener más información sobre futuras academias, por favor contacte a la especialista en asuntos públicos Laura Gallegos en lgallegos@palmdalewater.org o 661-441-5944.



2019 Jr. Embajadores del agua



El mapeo aéreo del paisaje ayudará a PWD con una mejor asignación de agua para los clientes

Como parte de su Estudio de Tasa 2019 para determinar las tasas de agua para los próximos cinco años, el Palmdale Water District (PWD) está utilizando datos del mapeo aéreo basado en el Sistema de Información Geográfica (GIS) para obtener la superficie real de las necesidades de agua de los clientes. Conocer el tamaño exacto del paisaje exterior de cada parcela permitirá una mejor asignación de agua para los clientes.

PWD ha contratado con Eagle Aerial Solutions con sede en Costa Mesa para el programa de cartografía de la vegetación irrigada, que tiene un 95% más de precisión para mostrar el paisaje de una parcela. Puede identificar estructuras, paisajes duros, piscinas, paisajismo irrigado y césped artificial.

Actualmente, PWD asigna el 50% de la superficie cuadrada de una parcela para paisajismo en una residencia unifamiliar. Esto ayuda a garantizar que las asignaciones de agua de los clientes sean precisas y equitativas en el cálculo de sus facturas de agua.

"Creemos que esta es la mejor manera de determinar las asignaciones adecuadas de agua," dijo el gerente general de PWD, Dennis D. LaMoreaux. "Esto proporciona a los clientes la cantidad correcta que necesitan en lugar de promediarla en todo el tablero. Es ser justo y equitativo para cada ratepayer."

Eagle Aerial es la misma empresa utilizada por el Departamento de Recursos Hídricos de California (DWR), que recopila datos para 410 distritos de agua (incluyendo PWD) para que pueda ofrecer un área de paisaje global para el objetivo de eficiencia de cada agencia de agua. El estado de California va a promediar datos de parcelas individuales y no proporcionar la precisión de parcela por parcela necesaria al establecer la asignación de agua al aire libre del cliente individual para las tasas de presupuesto de agua.

Los vuelos sobre Palmdale utilizando imágenes infrarrojas de cuatro bandas para reunir información para DWR se realizaron en 2018. Usando esas mismas imágenes, Eagle Aerial está generando información detallada para que las parcelas residenciales de PWD se usen como parte del estudio de tarifas. (Continúa en la página 3)

EN ESTE NUMERO:

- Encuesta de Clientes *Página 2*
- Proyecto Estatal de Agua *Página 3*
- Configurar Auto Pay *Página 4*

PRÓXIMOS EVENTOS:

- PWD Cierre**
Día de la Independencia, Jueves, Julio 4
- Día del Trabajo, Lunes, 2 de Septiembre
- Juntas Directivas**
Lunes @ 6 p.m.
PWD Board Room
2029 E. Avenue Q, Palmdale
Julio 8 & 22
Agosto 12 & 26
Septiembre 9 & 23

Atención: Esta publicación está disponible en español en nuestro sitio web en palmdalewater.org. Para obtener una copia impresa en español, visite nuestra oficina o llame al 661-441-5944.

Attention: This publication is available in Spanish on our website at palmdalewater.org. For a hard copy in Spanish, visit our office or call 661-441-5944.

Equipo Ejecutivo

Dennis D. LaMoreaux
Gerente General, CEO

Adam Ly
Director Gerente General, COO

Michael Williams
Gerente de Finanzas, CFO

The Pipeline es publicado por Departamento de Asuntos Públicos del Palmdale Water District.

EDITORA / ESCRITORA
Judy Shay, Directora de Asuntos Públicos

ESCRITORA / DISEÑADORA
Laura Gallegos, Especialista en Asuntos Públicos

Estado de Misión

Desde 1918, Palmdale Water District ha proporcionado agua de alta calidad a un costo razonable. Nos enorgullecemos de la excelente atención al cliente; abogando por los problemas locales de agua que ayudan a nuestros residentes; educar a la comunidad sobre la eficiencia del uso del agua; y liderando nuestra región en la investigación e implementación de tecnologías emergentes que aumentan la eficiencia operativa.



CONFIGURAR AUTO PAY

Puede configurar el pago automático de su factura de agua en nuestro sitio web o a través de su banco personal. Para obtener más información, visite <http://bit.ly/2LrDPQN>. Si es pagado en el sitio web PWD, el pago tomará menos días hábiles para procesar.



2019 GANADORES DEL CONCURSO DE SENSIBILIZACIÓN DEL AGUA

¡Felicitaciones a los estudiantes de 2 grado en la clase de la maestra Janet Morris en la escuela primaria Golden Poppy en Palmdale por ganar el concurso anual!



NUEVA APLICACIÓN DE SERVICIO DE AGUA EN LÍNEA

PWD ahora está aceptando aplicaciones y documentos de apoyo a través de nuestro sitio Web. Para obtener más información, visite <http://bit.ly/2ERhSzN>.

palmdale amphitheater
TICKETS & INFO:
www.PalmdaleAmphitheater.com

Enfoque del Empleado:
Michael Williams, CFO/Gerente de Finanzas

La mayoría de las veces, el CFO/Gerente de finanzas del distrito de agua de Palmdale, Michael Williams, opera lejos de los focos. Es feliz haciendo números y reportando al la Junta Directiva con las hojas equilibradas.



Pero una vez cada cinco años, Mike ocupa el centro del estudio de la tasa de PWD, que es un proceso de meses de duración que involucra cálculos de números complicados para determinar las tasas de agua necesarias para presupuestos equilibrados en los siguientes cinco años. Este es un año de estudio de tarifas, y Mike ha estado ocupado trabajando con el consultor RDN en el proceso.

"Un estudio de tarifas es fundamental para la salud financiera de un distrito de agua," dijo Mike. "Es una mirada exhaustiva a los costos de los nuevos proyectos, mantenimiento de infraestructura, personal y todo lo demás necesario para mantener la agencia en funcionamiento, y cómo cumplir con ese presupuesto durante un período de cinco años."

El Estudio de Tasa 2019 es el tercero de Mike desde que comenzó con PWD hace 13 años. Anteriormente, trabajó durante 20 años para la ciudad de Maywood, donde comenzó como contable en 1986 y trabajó en el Asistente de Gerente de la ciudad/finanzas Director. En la década de 1990, Mike también fue el Tesorero de la ciudad de Maywood. Renunció a la posición elegida en 1991 cuando trasladó a su familia a Lancaster, donde todavía vive.

Graduado de la Universidad Regis en Colorado, Mike tiene una licenciatura en Ciencias en Finanzas. Cuando pasaba tres de sus períodos en la clase de fabricación de madera en su último año de bachillerato, las finanzas eran lo más lejano de su mente. Pero sus planes para convertirse en un fabricante de gabinetes cambiaron cuando comenzó a trabajar en la oficina del negocio de automóviles usados de su padre.

"He estado en finanzas públicas durante 30 años," dijo Mike. "Para mí, trabajar en el servicio público es muy gratificante. Me considero el 'guardián'. Es importante para mí que las cosas sean abiertas y sinceras, que el público tenga confianza y que yo sea parte de esa confianza."

Como CFO, Mike supervisa a un personal de seis que tienen la tarea de contabilidad, facturación, cobros, nómina, financiamiento de bonos, gestión de activos de capital y el presupuesto anual.

"Mike es muy conocedor de las finanzas públicas y nos mantiene financieramente transparentes," dijo el gerente general Dennis D. LaMoreaux. "Tenemos la suerte de tenerlo."

Aunque uno esperaría que la elaboración de gabinetes fuera una de sus aficiones, no lo es. Mike, que tiene dos hijos adultos y dos nietas, disfruta montando su motocicleta Harley-Davidson y bailando salsa.

2019 Estudio de Tasa preguntas frecuentes

1. ¿Por qué PWD lleva a cabo un Estudio de Tasa 2019?

El Estudio de Tasa 2019 de PWD determinará las nuevas tarifas de agua para los clientes para los años 2020-2024. Cada cinco años, PWD pasa por el proceso de mirar los costos de mantener su infraestructura, nuevos proyectos, importaciones de agua, personal y cualquier otra cosa relacionada con las necesidades financieras del distrito. Estas cifras se utilizan para determinar las tasas de agua necesarias para cada año a fin de garantizar un presupuesto equilibrado.

2. ¿Por qué PWD utiliza una estructura de tarifas de "presupuesto por agua" en niveles?

Una estructura de presupuesto de agua permite a los clientes saber qué es una asignación eficiente de agua de mes a mes. La asignación se basa en las características específicas de cada hogar. Este diseño de tarifas ha demostrado que los estudios universitarios son más justos y transparentes para los clientes, y muestra los cargos por los costos reales de compra, bombeo, tratamiento y entrega de agua.

3. ¿Cómo se determina mi presupuesto o asignación de agua?

La asignación de cada cliente se basa en el número de personas en la residencia, el tamaño del paisaje al aire libre regables, el clima y los estándares de eficiencia para uso en interiores y exteriores adoptados por el estado de California. Los clientes pueden solicitar desviaciones de asignación de agua para residentes adicionales, necesidades médicas, caballos, etc.

4. ¿Cómo puedo obtener más información sobre el estudio de tasa de 2019?

PWD estará celebrando talleres comunitarios más adelante este verano para compartir más información y responder preguntas antes de una audiencia pública en el otoño. Los clientes también pueden enviar un correo electrónico a ratestudy@palmdalewater.org con preguntas.

Tome la encuesta de clientes en línea

A medida que PWD inicia su Estudio de Tasa 2019, que determinará las tarifas de agua durante años 2020-2024, le pedimos amablemente su ayuda con nuestra encuesta de clientes. Gracias.

Por favor, vaya en línea para tomar la encuesta:
Inglés– <https://seam.ly/b5ZDAUSj>
Español – <https://seam.ly/duO9wP4H>



¡ Bienvenido de vuelta, Directora Gloria Dizmang!



La Directora de la Junta, Gloria Dizmang, ha regresado al territorio familiar en PWD. Ella es una vez más representando a la división 3, que primero sirvió desde 2011-2015. Después de que el asiento se dejara vacante en marzo después de la renuncia del ex director marco Henriquez, la junta la nombró unánimemente para ocupar el cargo. La directora Dizmang ha pasado toda su carrera en la educación y sigue siendo profesor adjunto del Antelope Valley College. Su mandato expirará en 2020.



CA State Water Project

Proyecto de agua del estado de California: una robusta red de agua que impulsa el crecimiento económico y la calidad de vida

California no sería lo mismo sin el proyecto estatal de agua, (SWP por sus siglas en inglés), una gran red de suministro de agua interconectada que suministra agua constantemente a vastas regiones del estado – suministrando gran parte del norte de California, el valle de San Joaquín, la bahía de San Francisco, costa central y sur de California con agua de alta calidad.

No se puede subseñalar la importancia del SWP. Como la mayor infraestructura estatal de suministro de agua y generación de energía en el país, el SWP es el mejor entre los activos más importantes de California y debe mantenerse para las generaciones futuras. Sin el SWP, muchas comunidades

de todo el estado sufrirían escasez de agua y pérdidas económicas extremas.

A pesar del significado del sistema, se ha vuelto fácil olvidar el trascendental trabajo que se realiza cada día para mantener los grifos de California fluyendo. De la misma manera que no debemos tomar nuestros sistemas de autopistas interestatales, ferrocarriles o telecomunicaciones, no debemos subestimar los importantes esfuerzos de gestión y operación para hacer posible el SWP para los hogares, las granjas y las empresas de California.

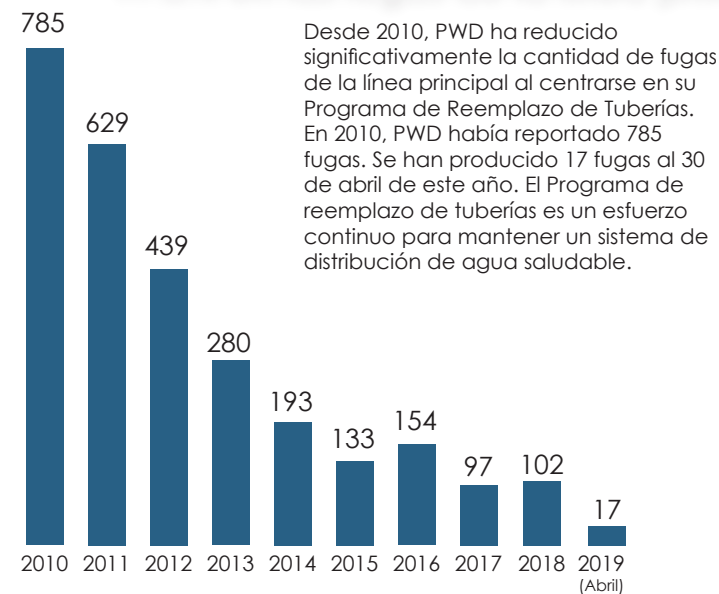
Más información: @SWC_CAWater o <https://swc.org/the-state-water-project>

Porcentaje de agua SWP recibida por región:

Sur de California 30%
Desierto Alto 30%
Desierto Bajo 48%



Mantenimiento de la infraestructura acreditado por una caída del 97.8% en las fugas de la línea principal



Desde 2010, PWD ha reducido significativamente la cantidad de fugas de la línea principal al centrarse en su Programa de Reemplazo de Tuberías. En 2010, PWD había reportado 785 fugas. Se han producido 17 fugas al 30 de abril de este año. El Programa de reemplazo de tuberías es un esfuerzo continuo para mantener un sistema de distribución de agua saludable.



Reemplazo de Tubería en Camares Road

El reemplazo de aproximadamente 1,300 pies lineales de tubería en Camares Drive entre Lakeview Drive y Barrel Springs Road está casi terminado. La infraestructura del área se remonta a la década de 1950 y tenía numerosas fugas. Se instalaron nuevos tubos de hierro dúctil.

Asignación (Continuación de la Página 1)

"No se están llevando a cabo más vuelos en nombre de PWD", dijo Dennis. "Los datos ya han sido recogidos."

PWD sirve alrededor de 26,000 cuentas con más de 115,000 personas dentro de su límite de 45 millas cuadradas, principalmente en el este de Palmdale. El mes pasado, la Junta Directiva aprobó por unanimidad hasta \$31,500

para los servicios de Eagle Aerial.

"Esto nos permite obtener los datos de nivel de parcela más precisos por aproximadamente \$1.25 por cuenta", dijo el gerente financiero de PWD, Michael Williams. "Es definitivamente rentable."

De acuerdo con Eagle Aerial, utiliza el análisis de detección remota basado en GIS y la interpretación manual de la foto del aire del experto para determinar las áreas irrigadas

para las parcelas individuales. PWD recibirá los resultados como un conjunto de datos y un conjunto de datos asignado visualmente.

"Este proceso inserta la ciencia en el proceso de asignación de PWD (agua) para asegurar la equidad para los clientes residenciales", dijo Wayne Tate, cofundador de Eagle Aerial, que ha estado realizando mapas aéreos desde 2013.