



the PIPELINE

Volumen 6 Edición 2



PWD reabre el lobby de la oficina en fases, comenzando con las citas

Meses después de cerrar su lobby al público debido a la pandemia de COVID-19, Palmdale Water District (PWD) comenzará una reapertura gradual el 22 de junio con citas dos días a la semana.

Las personas que tienen dificultades para hacer negocios con PWD en línea o por teléfono ahora pueden hacer una cita para recibir asistencia en persona. Los pagos no se realizarán en el lobby durante esta fase de apertura y se pueden seguir haciendo de formas alternativas.

Se pueden hacer citas de treinta minutos con el Departamento de Atención al Cliente en bit.ly/2BPXWHA o llamando al 661-947-4111.

Este es el primer paso para abrir su edificio al público desde el cierre el 23 de marzo para proteger la seguridad de sus empleados, clientes y la comunidad durante el pedido estatal de Seguridad en el hogar. Los clientes han pagado con éxito sus facturas por teléfono, en línea, correo, buzón y en las tiendas 7-Eleven y Family Dollar durante todo este tiempo. Otros servicios han estado disponibles por teléfono y en el sitio web de PWD.

Durante el cierre, se realizaron ajustes apropiados al lobby para que se puedan cumplir las pautas de distanciamiento social. Se han instalado divisores de plexiglás entre las ventanas del mostrador, los gráficos del piso espaciados al menos a seis pies de distancia, y se han eliminado las sillas. Las puertas delanteras son de una entrada y de salida, dirigidas por gráficos de flechas en el suelo. Un dispensador de desinfectante de manos sin contacto se encuentra en el vestíbulo.

“Queremos agradecer a nuestros clientes por comprender nuestra necesidad de cerrar y por utilizar otras opciones de pago,” dijo el gerente general Dennis D. LaMoreaux. “Hemos seguido todas las pautas de seguridad y estamos contentos de que todos nuestros empleados se hayan mantenido saludables.”

(Continúa en la página 2)

EN ESTE NÚMERO:

- **Enfoque del Empleado** *Página 2*
- **Alerta de tráfico** *Página 3*
- **Informe CCR 2019** *Página 4*

PRÓXIMOS EVENTOS:

Día de agradecimiento al cliente en el 102 aniversario de PWD

Sorteo Kit de planta Auto-servicio
*Un kit por vehículo. Mientras duren las reservas.

Miércoles 22 de julio

9-11 a.m.

2029 E. Avenue Q, Palmdale

PWD Cierre

Día del Trabajo, lunes 7 de septiembre

Juntas Directivas

Lunes @ 6 p.m.

Vía teleconferencia

Información disponible en la Agenda de la Junta

2029 E. Avenue Q, Palmdale

Junio 8 & 22

Julio 13 & 27

Agosto 10 & 24

Septiembre 14 & 28

Atención: Esta publicación está disponible en español en nuestro sitio web en palmdalewater.org. Para obtener una copia impresa en español, visite nuestra oficina o llame al 661-441-5944.

Attention: This publication is available in Spanish on our website at palmdalewater.org. For a hard copy in Spanish, visit our office or call 661-441-5944.

Jennifer Emery, Directora de recursos humanos



Los viajes largos son rutinarios para muchos residentes de Antelope Valley, pero la Directora de Recursos Humanos, Jennifer Emery, es probablemente una de las más largas. Le ha llevado 12 horas volar a casa cada fin de semana a Atlanta, donde vive temporalmente y pasa tiempo con su primer

niño recién nacido, Maverick.

Jennifer disfruta de su viaje diario a casa porque le da tiempo para pensar, planificar y estudiar. Como Directora de Recursos Humanos de PWD, necesita tiempo para pensar y planificar cómo mantener a un personal de más de 80 trabajadores esenciales seguros y saludables durante la pandemia de COVID-19, un desafío que no tenía libros de reglas. Graduada en 2019 de la Facultad de Derecho de la Universidad del Noroeste de California, también ha utilizado el tiempo de viaje para estudiar para el Examen de Abogados de California.

Con más de 20 años de experiencia en recursos humanos, Jennifer siempre se ha ocupado de las leyes laborales, laborales, estatales y federales. Antes de dedicar su carrera a RR.HH., produjo, escribió y proporcionó la voz para dos álbumes contemporáneos en la década de 1990.

“La música fue muy divertida, pero cuando quedé embarazada de mi tercer hijo, quería hacer algo nuevo,” dijo Jennifer.

Desde que comenzó en PWD en 2013, Jennifer ha sido responsable de planificar, dirigir, desarrollar, implementar y coordinar políticas y programas para el personal, incluyendo reclutamiento, beneficios, orientación y administración de personal. Recientemente, gran parte de su trabajo se ha centrado en la planificación de emergencias y COVID-19.

“Amo a las personas que trabajan para PWD; son un gran grupo de personas que comparten un interés común en el servicio público,” dijo. “En mi rol actual de recursos humanos, mi objetivo es ayudar al personal a tener éxito en sus carreras.”

Anteriormente, Jennifer trabajó para el Centro de Animales Helen Woodward, una organización sin fines de lucro para animales en Rancho Santa Fe que ofrece programas educativos y terapéuticos para personas, y la adopción de cuidados humanitarios para animales sin hogar.

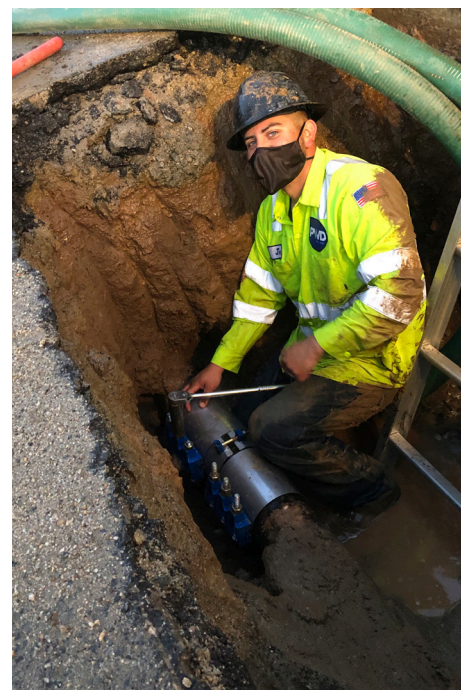
“Jennifer aportó profesionalismo y mucho conocimiento al Distrito cuando se convirtió en nuestra Directora de Recursos Humanos,” dijo el Gerente General Dennis D. LaMoreaux. “Ella ha hecho un excelente trabajo en un complicado campo de trabajo.”

Reabrir (Continuación de la Página 1)

El lobby ha sido cerrado, pero los 88 empleados de PWD continúan haciendo su trabajo cada día. Se les considera trabajadores de infraestructura esenciales que se necesitan para seguir proporcionando agua limpia, segura y confiable diariamente a más de 117,000 personas en Palmdale. Aunque PWD está cumpliendo con el mandato de no cerrar el suministro de agua del estado de California, se alienta a los clientes a continuar pagando sus facturas para financiar la compra, almacenamiento, limpieza y distribución de agua a 27,000 hogares y negocios en el Distrito.

La Junta Directiva de PWD ha estado celebrando reuniones de teleconferencia. Está planeando tener su primera reunión en persona el 22 de junio con la participación pública continua con una línea de teleconferencia. Para que sea más seguro para los directores, se han colocado particiones de plexiglas entre sus sillas de tarima.

Además de los ajustes de distanciamiento social realizados en el vestíbulo, el interior del edificio principal de 28 años de antigüedad en 2029 East Avenue Q recibió una nueva capa de pintura, alfombras y azulejos, y se instalaron nuevos cubículos. El proyecto de remodelación se programó inicialmente para finales de año, pero se completó durante el cierre para evitar la interrupción del personal y los servicios al público.



Las cubiertas faciales se convirtieron en parte del uniforme para la tripulación durante la pandemia.



Los contratistas pintan y vuelven a revestir el vestíbulo.

PARA ASISTENCIA EN PERSONA, REGÍSTRESE PARA UNA CITA:



Visite bit.ly/2BPXWHA



llame al departamento de atención al cliente al 661-947-4111.



Se construirá un pozo de monitoreo similar para PWD.

MONITOREO DEL POZO A CONSTRUIR EN EL SITIO DE RECARGA

Como parte de su Proyecto de Recarga y Recuperación Regional de Palmdale (PRGRRP), PWD está construyendo un pozo de monitoreo para determinar cuánta agua es extraíble en el sitio. Conocer la cantidad de agua demostrará la efectividad del proyecto que tiene como objetivo satisfacer las necesidades de agua de PWD durante los próximos 50 años.

El pozo de monitoreo será construido este verano por Cascade Drilling, con sede en Upland, a un costo de \$ 468,634. Tendrá 10 pulgadas de diámetro y 700 pies de profundidad. Una vez que el proyecto pase a la fase de construcción de la recarga de agua subterránea, el pozo de monitoreo se convertirá en una fuente de agua de construcción.

PRGRRP es un recurso bancario de aguas subterráneas que tomará una mezcla del agua del Proyecto de Agua del Estado de California (SWP) y el agua de la Planta de Recuperación de Agua de Palmdale y se extenderá por una cuenca múltiple de 160 acres en el área al sur de East Avenue L y al este de 100 Calle este. El agua se filtrará por el suelo y repondrá el acuífero natural a continuación.

El proyecto proporcionará a PWD un suministro de agua resistente que seguirá siendo crítico a medida que la sequía se vuelva más común y aumente la demanda de agua.

ALERTA DE TRÁFICO!

Un proyecto de reemplazo de tubería de 25 meses de duración en 25th Street East y Rancho Vista Boulevard (Avenue P) que comenzará a fines de junio requerirá cerrar el tráfico en una dirección durante partes de la construcción. El impacto será en el bulevar Rancho Vista.

Kirtley Construction, con sede en San Bernardino, ha sido contratada por Palmdale Water District (PWD) para este importante proyecto. El contratista removerá 1,500 pies de tubos de hierro dúctil doblemente sumergidos y envueltos de 1961 y los reemplazará con tubos de hierro dúctil de 16 pulgadas.

“Este proyecto abordará el problema de las filtraciones que hemos tenido en el área durante bastante tiempo,” dijo Scott Rogers, Gerente de Ingeniería / Subvenciones de PWD. “Tendrá impactos de tráfico durante la construcción con un control de tráfico alternativo de un solo carril entre 25th Street East y 30th Street East. El público debe usar rutas alternativas durante la construcción para evitar estos retrasos. La interrupción del agua será mínima.”



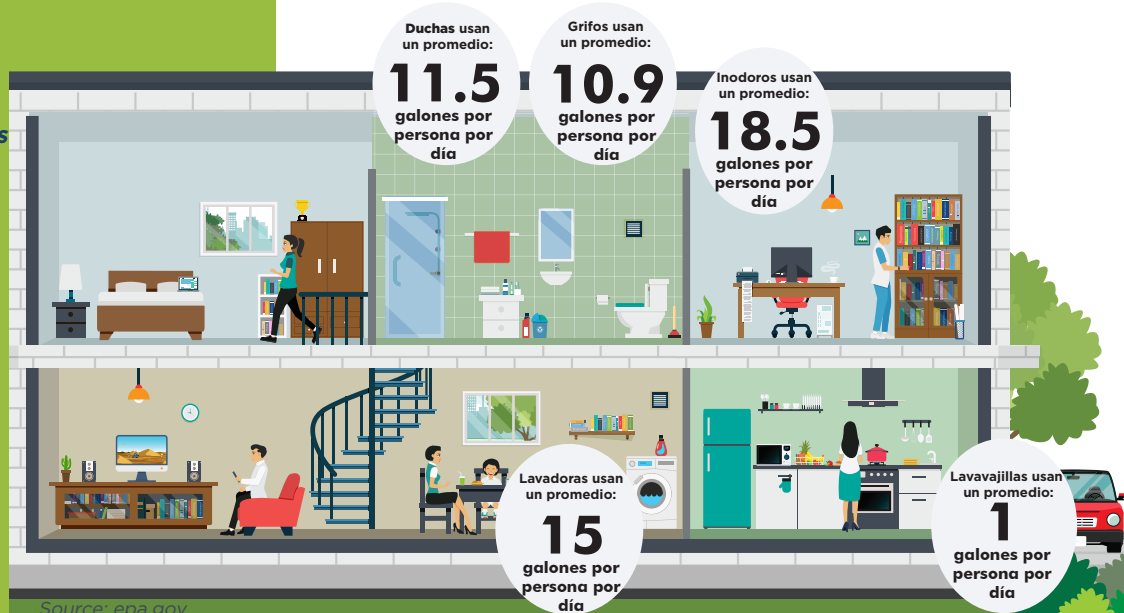
Equipo de construcción de PWD trabajando en 20th Street East y Rancho Vista Boulevard.

CÓMO USAR EL AGUA EFICIENTEMENTE EN SU HOGAR

Reduzca el desperdicio de agua al:

- *Instalación de inodoros y duchas de bajo flujo.*
- *Reemplazar inodoros y lavadoras viejas por una etiquetada como de Alta Eficiencia (HE), que en promedio usa 30-50% menos de agua.*
- *Limite el tiempo que pasa en la ducha a cinco minutos.*
- *Lavar solo cargas completas de vajilla y ropa.*

PWD tiene descuentos disponibles para los clientes. Para obtener más información, visite bit.ly/2ZUzUTP.



Source: epa.gov



Junta Directiva

Robert E. Alvarado, *Division 1*

Don Wilson, *Division 2*

Gloria Dizmang, *Division 3*

Kathy Mac Laren, *Division 4*

Vincent Dino, *Division 5*

Equipo Ejecutivo

Dennis D. LaMoreaux
Gerente General, CEO

Adam Ly
Director Gerente General, COO

Michael Williams
Gerente de Finanzas, CFO

The Pipeline es publicado por Departamento de Asuntos Públicos del Palmdale Water District.

EDITORA / ESCRITORA
Judy Shay, *Directora de Asuntos Públicos*

ESCRITORA / DISEÑADORA
Laura Gallegos, *Especialista en Asuntos Públicos*

Estado de Misión

Desde 1918, Palmdale Water District ha proporcionado agua de alta calidad a un costo razonable. Nos enorgullecemos de la excelente atención al cliente; abogando por los problemas locales de agua que ayudan a nuestros residentes; educar a la comunidad sobre la eficiencia del uso del agua; y liderando nuestra región en la investigación e implementación de tecnologías emergentes que aumentan la eficiencia operativa.



Antes



Después

Nueva subvención de 75K para ayudar a los clientes con Conversiones de paisaje

Con la ayuda de una subvención equivalente de \$ 75,000 de la Oficina de Recuperación de los EE. UU., PWD está alentando a sus clientes a reducir el uso de agua al aire libre al convertir el césped en un paisaje de xeriscape. Los propietarios de viviendas interesados en eliminar sus céspedes y reemplazarlos con un paisaje que ahorre agua pueden obtener hasta \$ 2,000 en reembolsos en efectivo al completar el Programa de conversión del paisaje prudente al agua 2020. Los clientes deben completar la solicitud y recibir la aprobación de PWD antes de comenzar a trabajar en un paisaje tolerante a la sequía. Para obtener más información, visite bit.ly/2FNI4Hs o llame al 661-456-1001.



SOLICITAR AUMENTO DE VARIANZA

¿Tiene más de cuatro personas viviendo en su casa? Si es así, puede aumentar su asignación mensual de agua para satisfacer las necesidades esenciales de agua en el hogar. Para obtener más información, visite bit.ly/2LHz6Mu.



INFORME DE CONFIANZA DE CONSUMIDOR 2019 AHORA DISPONIBLE

Para ver el CCR en nuestro sitio web, visite bit.ly/2rLxw4M. Los clientes pueden solicitar que se envíe por correo una copia impresa comunicándose con el Departamento de Atención al Cliente al 661-947-4111.



RECIBA UNA ENCUESTA DE AGUA VIRTUAL

¿Quiere saber si está usando el agua sabiamente durante esta pandemia global? Organice una reunión virtual con un miembro del equipo de Eficiencia del uso del agua para obtener ayuda. Para obtener información, visite bit.ly/2Uk1Qir.

